

中学生标准学术能力诊断性测试 2020 年 9 月测试

地理试卷

本试卷共 100 分，考试时间 90 分钟。

一、选择题：本题共 25 小题，每小题 2 分，共 50 分。在每小题给出的四个选项中，只有一项是符合题目要求的。

T179 是从济南到广州的特快列车，共设 15 个站点，总里程为 1998km。图 1 为 T179 列车时刻表，据此完成 1~3 题。

T179次				
济南 17:19		23小时11分钟		广州 次日16:30
站...	车站	到达时间	发车时间	停留时间
1	济南	发站	17:19	---
2	泰山	18:11	18:15	4
3	兖州	19:10	19:40	30
4	济宁	20:03	20:08	5
5	菏泽	21:19	21:26	7
6	商丘南	22:28	22:30	2
7	阜阳	00:04	00:19	15
8	武昌	04:03	04:28	25
9	岳阳	06:51	06:54	3
10	长沙	08:15	08:21	6
11	株洲	08:58	09:04	6
12	衡阳	10:26	10:31	5
13	郴州	12:11	12:16	5
14	韶关东	13:54	14:00	6
15	广州	16:30	终点	---

图 1

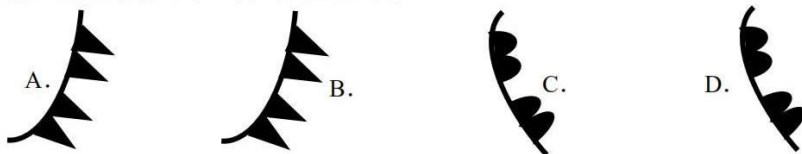
1. 济南与广州间的纬度差最接近于
 - A. 5°
 - B. 10°
 - C. 15°
 - D. 20°
2. 某日，T179 次列车驶出济南站不久，落日的余晖照亮整个车厢，该日所属月份应为
 - A. 3 月
 - B. 6 月
 - C. 9 月
 - D. 12 月
3. 对 T179 次列车冲击最大的交通运输方式是
 - A. 公路
 - B. 高铁
 - C. 航空
 - D. 海运

“你是暖气团，我是冷气团，每一次相遇，你总是潇洒地离我而去，留下一片云雨。”这是地理人独有的三行情诗。据此完成 4~6 题。

4. 情诗描述的天气系统是

A. 冷锋	B. 暖锋	C. 准静止锋	D. 反气旋
-------	-------	---------	--------
5. 情诗描述的天气系统带来的气象灾害有

A. 台风	B. 干旱	C. 寒潮	D. 酷暑
-------	-------	-------	-------
6. 下列能正确表示情诗中“我”所在位置的是



黑龙江流域位于亚洲东北部，其有南北两源，南源为额尔古纳河，北源为石勒喀河，南北两源在中国黑龙江省漠河以西的洛古河附近汇合后称黑龙江。沿途接纳左岸的结雅河、布列亚河、阿穆贡河和右岸的松花江、乌苏里江等支流，在俄罗斯的尼古拉耶夫斯克（庙街）注入鞑靼海峡。图 2 为黑龙江流域水系图，据此完成 7~9 题。

12. 下列关于珊瑚礁的开发和保护, 做法正确的是

- A. 禁止珊瑚礁地区的人类活动 B. 制定珊瑚礁保护的法律法规
 C. 大力发展污染少的旅游活动 D. 加大捕捞减少海洋生物破坏

人口流动是人口因务工、经商、求学等原因, 在地区间各种短期的、重复的或周期性的运动。对一个地区来讲, 既有流入人口, 也有流出口, 其数量、结构一定程度上反映一个地区的发展水平。图4为基于腾讯位置服务和百度迁徙数据服务统计的2017年春节前后武汉市人口流动图, 图5为2020年春节前流出人口占当地人口比重统计图, 据此完成13~16题。

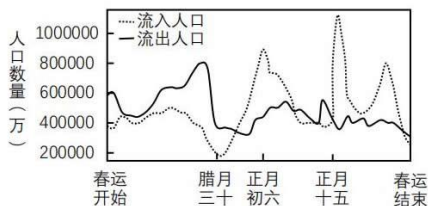


图4

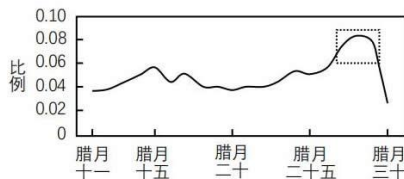


图5

13. 致使图4反映的武汉市人口流动的原因, 不可能是

- A. 位置适中, 交通便利
 B. 经济发达, 就业机会多
 C. 旅游资源丰富, 吸引大量游客
 D. 高校众多, 吸引全国各地学生求学

14. 2017年春运结束前, 武汉出现流入人口小高峰, 最可能是

- A. 外来务工人员 B. 外来求学学生
 C. 外来经商人员 D. 外来旅行游客

15. 2020年腊月二十九凌晨之前, 武汉出现了流出人口高峰, 最可能的影响因素是

- A. 政策 B. 经济 C. 个人意愿 D. 风俗习惯

16. 武汉市流出人口的去向, 最集中的地区可能是

- A. 广东 B. 北京 C. 山东 D. 河南

莫干山位于浙江省德清县西部, 挟长三角地理中心的区位优势与人文历史底蕴, 每年吸引近千万游客, 尤其是民宿产业, 使德清县年盈利22.7亿元, 实现了绿水青山和金山银山的双收, 成为全国乡村振兴示范区。图6为莫干山地理位置图, 据此完成17~19题。

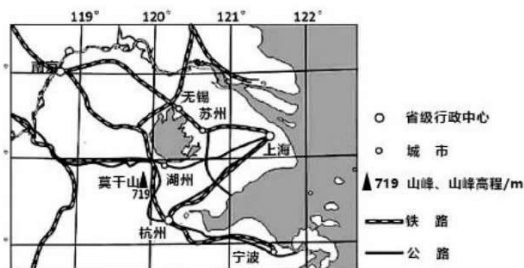


图6

17. 下列不属于莫干山实现乡村振兴有利条件的是
- A. 资源独特 B. 位置优越 C. 政策支持 D. 交通便捷
18. 某旅行社组织到莫干山游学考察活动, 其设计的项目可能有
- ①民宿参访 ②民宿体验 ③专家讲座 ④户外运动
- A. ①②③ B. ①②④ C. ①③④ D. ①②③④
19. 下列不属于莫干山为其他地区乡村振兴提供的借鉴经验的是
- A. 发挥当地资源优势 B. 不断完善基础设施
- C. 大力发展民宿旅游 D. 经济环保齐抓共管

城市降水径流污染是指大气降水及其冲刷道路、屋顶等造成的水污染, 由于不同城市雨水径流的实际发生过程受降水时间和强度、下垫面等多种因素的影响, 其所包含的污染物及其浓度也有所不同。据此完成 20~22 题。

20. 下列现象造成城市降水径流污染最严重的是
- A. 降水强度大, 两次降水间隔时间长
- B. 降水强度小, 两次降水间隔时间长
- C. 降水强度大, 两次降水间隔时间短
- D. 降水强度小, 两次降水间隔时间短
21. 一般城市降水径流污染物平均浓度最高的是
- A. 森林 B. 绿地 C. 路面 D. 屋面
22. 下列省份中降水径流污染最严重的是
- A. 新疆 B. 甘肃 C. 云南 D. 山东

物种多样性的空间分布格局一直是宏观生态学和生物地理学研究的热点问题之一。滇西北地区是我国生物多样性最丰富的地区之一。表 1 为滇西北高等植物多样性及所占比例, 图 7 为滇西北高等植物密度与 6 个影响因子之间的线性回归关系, 据此完成 23~25 题。

表 1

县域名称	物种 种数	物种密度/ (种·km ⁻²)	种数占中国 比例/%	种数占云南省 比例/%
玉龙	4 481	511.36	12.76	24.47
香格里拉	4 242	453.21	12.08	23.16
德钦	4 055	456.03	11.55	22.14
贡山	4 011	478.13	11.42	21.90
古城区	3 777	529.35	10.76	20.62
腾冲	2 784	320.98	7.93	15.20
大理市	2 650	368.03	7.55	14.47
维西	2 621	311.78	7.46	14.31
福贡	2 344	295.90	6.68	12.80
鹤庆	2 327	299.06	6.63	12.71
洱源	2 299	292.17	6.55	12.55
隆阳区	2 218	260.35	6.32	12.11
宁蒗	1 943	223.24	5.53	10.61
泸水	1 916	237.37	5.46	10.46
剑川	1 839	238.25	5.24	10.04
宾川	1 813	230.99	5.16	9.90
兰坪	1 743	207.84	4.96	9.52
云龙	1 638	195.24	4.67	8.94

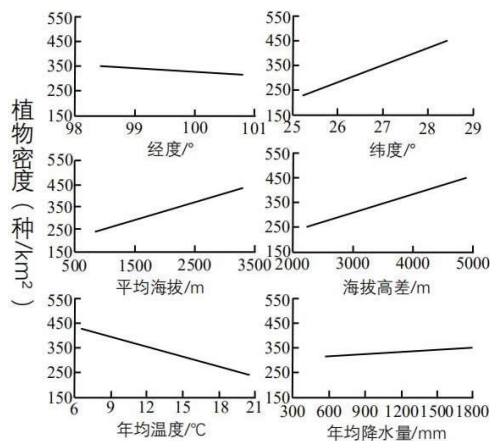


图 7

23. 滇西北地区生物多样性丰富的主要原因是
- A. 地势落差大
B. 气候条件好
C. 水分条件好
D. 土壤条件好
24. 据图 7 可知, 会导致物种减少的因素是
- A. 降水增多
B. 气候变暖
C. 海拔升高
D. 纬度升高
25. 物种最丰富的玉龙, 位置特点应是
- A. 纬度低, 海拔低
B. 纬度低, 海拔高
C. 纬度高, 海拔高
D. 纬度高, 海拔低

二、非选择题: 本题共 3 小题, 共 50 分。

26. 阅读图文资料, 完成下列要求。(16 分)

材料:

帆船运动是借助风帆推动船只在规定距离内竞速的一项水上运动。秦皇岛市(位置见图 8) 利用其优势, 既协办过奥运会和亚运会的帆船比赛, 也承接以帆船运动为主的休闲旅游, 已形成综合性帆船产业开发的格局, 在全国有很好的示范意义。

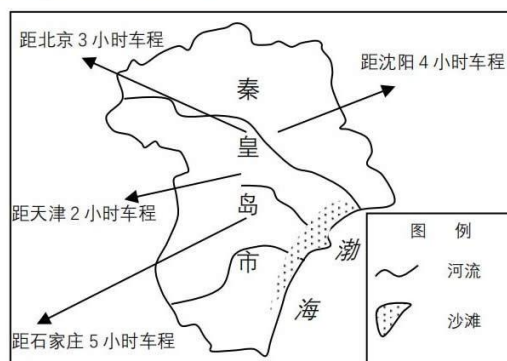


图 8

- (1) 分析帆船比赛所需的自然条件。(4 分)
- (2) 分析秦皇岛市发展帆船产业的区位优势。(4 分)
- (3) 为增强帆船比赛的现场性和观赏性, 列举承办方可采取的措施。(4 分)
- (4) 分析帆船运动在旅游市场推广难度较大的原因。(4 分)

27. 阅读图文资料, 完成下列要求。(18 分)

材料:

冰雹是一种局地性强、季节性明显, 对工农业生产、人民生命财产均可造成严重危害的气象灾害。河西走廊东部的武威市(位置见图 9) 位于祁连山东端, 是高原气候和沙漠气候的交汇处, 地形北低南高, 北部为走廊绿洲和荒漠区, 南部为山脉纵横的高寒山区。境内沿祁连山区山多林少, 地形复杂, 气候变化无常, 夏秋季节雹暴频繁出现, 是全国 3 大冰雹重灾区之一。



图9

- (1) 根据所学知识, 描述冰雹的形成过程。(6分)
- (2) 分析河西走廊冰雹多发的原因。(4分)
- (3) 列举冰雹给当地带来的危害。(4分)
- (4) 请为减轻冰雹危害提出合理建议。(4分)

28. 阅读图文资料, 完成下列要求。(16分)

材料:

洞庭湖(位置见图10), 古称云梦、九江和重湖, 呈竖状, 处于长江中游荆江南岸。北接长江“三口”(松滋、太平、藕池), 南纳“四水”(湘江、资水、沅江、澧水), 湖水经城陵矶注入长江。图11为洞庭湖湖床及面积变化图。



图10

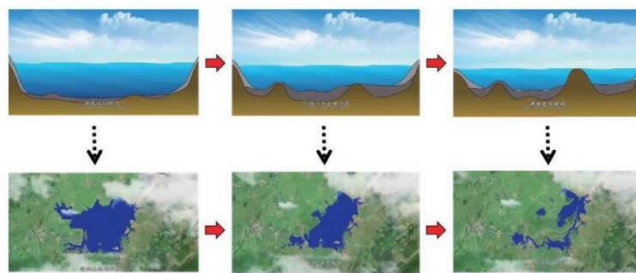


图11

- (1) 根据图10描述洞庭湖的地理位置, 并用圆点标注城陵矶的位置。(4分)
- (2) 根据图11, 说明湖床淤积与湖面面积的关系。(2分)
- (3) 列出洞庭湖湖区面临的问题(除湖区面积萎缩外)。(4分)
- (4) 结合所学内容, 为开发和保护洞庭湖献计献策。(6分)

中学生标准学术能力诊断性测试 2020 年 9 月测试

地理参考答案

一、选择题（每小题 2 分，共 50 分）

1	2	3	4	5	6	7	8	9	10	11	12	13
C	D	C	A	C	A	A	D	B	D	D	B	C
14	15	16	17	18	19	20	21	22	23	24	25	
B	A	D	A	D	C	A	C	D	A	B	C	

二、非选择题

26. (16 分)

(1) 广阔的海域和沙滩；稳定的风力和风向；天气晴朗，能见度高；水流适度，较为平稳。（每点 1 分，共 4 分）

(2) 拥有得天独厚的沙滩、海域以及河口资源；紧邻北京、天津、沈阳、石家庄等大城市，交通便捷，旅游市场广阔。（每点 2 分，共 4 分）

(3) 竞赛区尽可能靠近岸边；通过航拍、导航等技术直播比赛，缩短比赛时间，减少游客长时间等待和观看。（每点 2 分，共 4 分）

(4) 技术水平要求高；对身体素质要求高；运动所需的条件要求高；花费高，旅游者难以承担。（每点 1 分，共 4 分）

27. (18 分)

(1) 地表受热；地表水汽化上升，凝聚成云；遇冷在凝结核上凝结形成雨滴或冰晶；其上升过程中，不断吸附周围小冰粒或水滴而增大；当重力大于浮力时，开始下降；由于下降速度快，降到地面时仍未融化水呈固态，则为冰粒或冰雹。（每点 1 分，共 6 分）

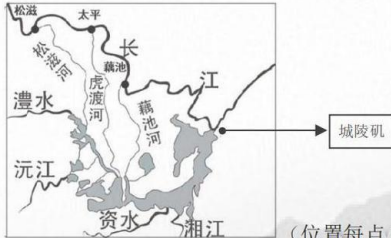
(2) 高原、山地、平原地形分布，地势北低南高，山多林少，地形复杂；高原气候和沙漠气候交界，气候复杂。（每点 2 分，共 4 分）

(3) 打伤农作物和牲畜，造成农业减产；损毁建筑物；破坏通讯、电力、交通等基础设施；造成人民生命财产的损失。（每点 1 分，共 4 分）

(4) 建立健全预警机制，加强对冰雹灾害的预测和预报；加大科技投入，培育和增种抗雹物种；及时抢收成熟作物；调整农业生产，避开冰雹多发季节；采取工程措施，加强对冰雹灾害的预防；冰雹多发地区，在多雹季节携带防雹工具以免人员伤亡。（每点 1 分，答对 4 点得 4 分）

28. (16 分)

(1) 洞庭湖跨湘、鄂两省；位于长江中游荆江河段；地处东部季风区。



(位置每点1分，画图1分，共4分)

(2) 湖床淤积越严重，湖面面积越小。(2分)

(3) 湖泊面积较少，使湖泊的自净能力减弱；周围工业、农业及生活污水排放，导致湖水质量下降；湖泊面积减小，调节径流能力下降，湖区面临洪水灾害威胁；水生生物的生存环境受到破坏，生物多样性减少；整个区域生态环境不断恶化，影响区域可持续发展。(每点1分，答对4点得4分)

(4) 退耕还林、封山育林、保持水土；湖区退耕还湖；建立自然保护区，减少人类活动对湖区的影响；合理开发其航运、养殖、旅游等功能。(每点2分，答对3点得6分，其他建议合理也可得分)

(本文内容来源于：大联考 APP)

关于我们

自主选拔在线是致力于提供新高考生涯规划、强基计划、综合评价、三位一体、学科竞赛等政策资讯的升学服务平台。总部坐落于北京，旗下拥有网站 (<http://www.zizzs.com/>) 和微信公众平台等媒体矩阵，用户群体涵盖全国 90% 以上的重点中学师生及家长，在全国新高考、自主选拔领域首屈一指。

如需第一时间获取相关资讯及备考指南，请关注**自主选拔在线**官方微信号：**zizzsw**。



微信搜一搜

自主选拔在线

关注后获取更多资料：

回复“答题模板”，即可获取《高中九科试卷的解题技巧和答题模版》

回复“必背知识点”，即可获取《高考考前必背知识点》